

令和6年度 ボランティアカフェ@まっがえ参加者募集!

金沢市内で活動しているNPO法人やボランティアグループの方をお迎えして、令和7年2月3日から6日までの4日間、4つのテーマで開催します。カフェのような和やかな雰囲気の中で、ボランティアについてのお話を聞き、質問することができます。これからボランティア活動を始めてみたい方や、開催テーマに興味のある方なら、どなたでもご参加いただけます。

参加費	無料	参加方法	事前に電話でお申し込みください。
定員	各テーマ20名(先着順)	場所	金沢市松ヶ枝福祉館4階学習室 (金沢市高岡町7-25)

テーマⅠ 「ひきこもりや不登校生徒の居場所支援 ~つなぐ会花園の活動~」

日時: 令和7年2月3日(月) 14時から15時30分
※15時から15時30分はフリートークです。

ゲストスピーカー: つなぐ会花園 代表 吉本 真悟 氏

内容: ひきこもり・不登校生徒の居場所づくりを支援しています。家以外の安心できる居場所であること、地域に開かれた居場所であることを大切に近所の方や他の団体等との交流も行っています。居場所である「おうち」の様子、外での活動、地域の方との交流、農福連携の取り組みなど活動の実際についてお聞きします。

テーマⅡ 「避難所におけるボランティア活動から見たこと」

日時: 令和7年2月4日(火) 14時から15時30分
※15時から15時30分はフリートークです。

ゲストスピーカー: 石川県災害ボランティア協会 事務局長・副会長 木下 千鶴 氏

内容: 避難所ではニーズにあわせて様々なボランティア活動が行われます。炊き出しや清掃、話し相手の活動や、被災者の方に元気になっていただくための交流活動やイベント開催など、その活動は多岐にわたります。ボランティア活動から見える避難所での生活についてお伝えします。他人事ではなく自分事として一緒に考えてみませんか。

テーマⅢ 「手話であいさつ」

日時: 令和7年2月5日(水) 14時から15時30分

ゲストスピーカー: 金沢市聴覚障害者福祉協会

内容: 手話はきこえない人たちが使う、目で見て、手で語る言葉です。きこえない人の生活や背景について理解をふかめた上で、ろう者講師と一緒に、あいさつなどの手話を通じたコミュニケーションを体験します。

テーマⅣ 「やってみよう! 運転ボランティア」

日時: 令和7年2月6日(木) 14時から15時

ゲストスピーカー: 金沢メルシーキャプサーサービス運転協力会員

内容: 金沢メルシーキャプサーサービスの運転ボランティアについて
※参加対象は、運転ボランティアの登録条件である下記の全てに該当する方
◎68歳以下の方 ◎運転免許取得後3年以上経過した方
◎過去2年以内に免許停止処分を受けていない方

申し込み・問い合わせ先
金沢ボランティアセンター 電話 076-231-3725 FAX 076-231-3721 平日 午前9時~午後5時45分(※土日祝除く)

令和6年度能登豪雨災害義援金

令和6年9月21日の大雨に伴う災害により、被災された方々を支援することを目的に災害義援金の募集を行います。

受付期間
令和7年3月31日(月)まで

振込先
北國銀行県庁支店 普通預金 口座番号30446
シャカイフクシホウジンシカワケンキョウドウボキン
カイレイワロクネンノトゴウサイガイギエンキン
社会福祉法人石川県共同募金会令和6年度能登豪雨災害義援金

問い合わせ先
社会福祉法人石川県共同募金会
〒920-8557 石川県金沢市本多町3-1-10 県社会福祉会館2階
TEL 076(208)5757 FAX 076(222)8900

福祉のつどい金沢2024を開催しました!

涼しい秋風に高く澄んだ空の下、10月6日(日)に大盛況の中、開催することができました。eスポーツ体験や木工ワークショップ、ダンスや太鼓演奏等の音楽ステージ等を通じて、多くの方に福祉を体験していただくことができました。また、協力団体の皆様、ボランティアの皆様にも心より御礼申し上げます。(福祉のつどい実行委員会)



木工ワークショップ



会場の様子

金沢市 社協情報

令和6年度

はじめてみませんか?
ボランティア
No.205
2024.11.30

ボランティア講座参加者募集中!

ボランティアグループが抱える問題について解決のきっかけをつかみ、楽しく活動を続けていくために役立つ知識が学べます。一人でも仲間同士でもお気軽にご参加ください。



テーマA 明るい場づくり ~意見が出る会議の進め方~

日時: 令和7年1月20日(月) 14:00 ~ 15:30
講師: 行政書士、石川県・金沢市ファシリテーション研修講師 橋 泰至 氏
内容: ボランティア活動を活性化するためには、参加するメンバーの意見を引き出し、互いの意見を傾聴する場が必要です。豊かなコミュニケーションを生むために会議やミーティングを上手に開催する技術(ファシリテーション)を学んで明るい場づくりをしませんか?

テーマB 災害ボランティアセンターの運営 ~津幡町の実践報告~

日時: 令和7年1月22日(水) 14:00 ~ 15:30
講師: 金沢市社会福祉協議会(金沢ボランティアセンター)の職員、津幡町社会福祉協議会の職員
内容: 大規模災害が発生した際には、災害ボランティアを被災地域で受け入れ、被災者の支援を円滑に行うことが重要です。災害ボランティアセンターの基本的な役割や運営について理解を深めるとともに、津幡町での災害ボランティアセンターの実践(令和5年7月 豪雨災害、令和6年度能登半島地震)から学んでみませんか?

テーマC アンガーマネジメントについて学ぼう!

日時: 令和7年1月31日(金) 14:00 ~ 15:30
講師: 石川県こころの健康センター相談課 中野 彰英 氏(心理判定員)
内容: 怒りは爆発させると、自分にも相手にも向かってしまい、その結果、人間関係が壊れてしまいます。反対に、怒りを抑え込むと自分自身のうつ状態や恨みの原因になってしまいます。誰もが感じる「怒りの感情」との上手な付き合い方(アンガーマネジメント)について学んでみませんか?

定員	各テーマ 20名(先着順)
参加費	無料
対象者	主に市内でボランティア活動をしている方
参加方法	事前に電話でお申し込みください。
場所	金沢市松ヶ枝福祉館(金沢市高岡町7-25) テーマA 1階生かがい活動室 テーマB・C 4階学習室

申し込み・問い合わせ先
金沢市社会福祉協議会
金沢ボランティアセンター
平日午前9時~午後5時45分(※土日祝除く)
電話 076-231-3725 FAX 076-231-3721

- 今号の内容
- 令和6年度ボランティア講座参加者募集…… 1ページ
 - 令和6年度ボランティアカフェ参加者募集…… 4ページ
 - 福祉用具情報プラザ…………… 2,3ページ

災害時にも役立つ福祉用具



災害は予期せぬ事態であり、特に高齢者や障害のある方、介護を要する方々は、身体的な制約や移動の困難さから、災害時の避難が特に難しくなります。

普段から使用でき、災害時にも役立つ福祉用具をご紹介します。

排泄物を密封するトイレ ラップポンブリオ

日本セイフティー株式会社



水を使わず熱圧着によって排泄物をラップするポータブルトイレです。1回ごとに熱圧着で密封するため中身が漏れないうえ、洗浄の手間がなく水が使えない場合も安心です。

災害時や介護での移動の時に おんぶらっく

有限会社ハッピーおがわ



大人を背負って移動するための補助具です。両手がフリーになるので、手すりを持って階段を昇降できます。

地図連動型の迷子支援サービス おかえりQR

株式会社マップル



杖などの持ち物に貼られたQRシールを読み取ることで、ご家族に現在の状況や場所をメールで連絡することができます。
※送信者の個人情報は通知されません。

ガラスや釘も通さない 防災ルームシューズ

徳武産業株式会社



踏抜き防止材内蔵のルームシューズです。釘や破片等から足裏を守ってくれます。夜中のもしもの時にも枕元に置いておくことで安心できます。

ベッドで寝ている方の緊急避難に オプティマルエバックシート

株式会社シーマン



普段からマットレス下に敷いておき、いざというときにマットレスや布団ごと避難できる搬送用シートです。平面搬送だけでなく階段の下り搬送もできます。

好きな場所に気軽に持ち運びできる LOHATES(ロハテス)

マツ六株式会社

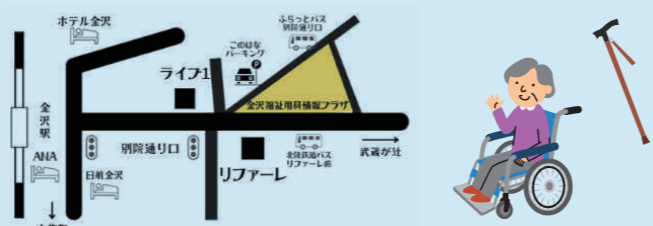


床や椅子の立ち上がりを補助する屋内用据置型手すりです。約1.8kgと軽いので、持ち運びが楽にできどこでも使えます。

※金沢福祉用具情報プラザでは、災害時にも役立つ福祉用具をはじめ、約1,300点の福祉用具を展示しています。(販売は行っておりません。購入やレンタルできる事業所をご紹介します。)

金沢福祉用具情報プラザ

金沢市本町1-10-1 ルキーナ金沢1,2階
電話:076-234-9900
FAX:076-234-2300
開館時間:10:00~19:00
休館日:火曜日・年末年始



車いす利用者を避難させる方法



豪雨などの水害が起こった場合、高所に避難することが重要となります。建物のエレベーターが使用できない場合、車いす利用者はどのように昇降すればよいのでしょうか？
このトピックスでは、**車いす利用者を安全に階段昇降する方法**をお伝えします。



二人介助での車いす搬送方法

車いすを「持ち上げずに」階段を昇降させる方法もあります(画像①)。前輪を浮かせた状態で、**駆動輪/主輪**を段に押しつけながら転がすように昇降させます。
少ない人員でも安全に速やかに搬送することができます。

こんな搬送方法もあります…

車いす利用者の搬送には、「可搬型階段昇降機」という水平移動からそのまま上下移動に切り替えられる機器もあります(イラスト①)
※金沢福祉用具情報プラザには「可搬型階段昇降機」は展示していません。



イラスト①
可搬型階段昇降機

画像①
二人介助での車いす搬送

安全確実な避難のため普段から「使いながら備える」ことが大切です。

出典:公益財団法人テクノエイド協会「施設で役立つ避難用具」

予告



新規に展示される福祉用具を一挙公開!

入場無料

福祉用具コレクション2025

2025年1月4日(土)▶2月2日(日) ※火曜日休み

会場:金沢福祉用具情報プラザ(本町1-10-1 ルキーナ金沢)

詳しくはプラザホームページから!(12月下旬公開予定)



期間中のイベント予定 すべて参加無料

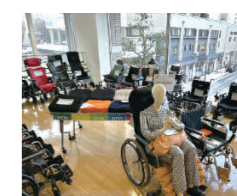
01 VRチェアスキーを体験しよう!
協力:金沢工業大学 チャレンジラボ クラスター研究室

02 メーカーから教わる杖の深い話講座
講師:フジホーム株式会社

03 デザイナーズステッキ展示会
協力:フジホーム株式会社

04 ビューティタッチハンドセラピー体験会
協力:日本介護美容セラピスト協会

※日程の変更等がある場合は、プラザホームページにてお知らせします。



※写真は昨年の展示会の様子です。