

平成29年度 共同募金運動ポスターコンクール入賞作品

祝

石川県共同募金会会長賞
金沢市立紫錦台中学校3年
羽場 朱里さん



たくさんのご応募
ありがとうございました！



祝

佳作
金沢市立紫錦台中学校1年
原 瑞希さん

平成29年度 ボランティア講座 参加者募集!

1

テーマ「石川のプロスポーツをみんなで盛り上げよう」

説明 プロスポーツイベントを裏方として支えるボランティア活動です。スポーツに詳しくなくてもOK! 担当者からボランティア活動の魅力について、直接聞いてみませんか。

日時 平成30年2月6日(火) 19時から20時30分
定員 50名(先着順)
講師 石川ミリオンスターズ・ツエーゲン金沢 金沢武士団(ボランティア担当)



2

テーマ「プロボノ～自分のスキルを使って誰かの役に立ってみませんか～」

説明 職業上のスキルや専門知識を活かしたボランティア活動である「プロボノ」。実際に活動をしている方を講師に迎え、その魅力に迫ります。

日時 平成30年2月13日(火) 19時から20時30分
定員 50名(先着順)
講師 山科 森氏(富山プロボノカフェ メンバー)



3

テーマ「わたしたちのまちの福祉課題とボランティア」

説明 住み慣れた地域で安心して暮らし続けることは誰しもの願いです。今、金沢ではどのような福祉課題があり、同じ金沢に住む住民として協力できることは何なのでしょう？「自分のできること」「地域ができること」を一緒に考えてみませんか。

日時 平成30年2月20日(火) 19時から20時30分
定員 50名(先着順)
講師 金沢市社会福祉協議会 職員



受講料無料

●会場／金沢市松ヶ枝福祉館(金沢市高岡町7-25) ●希望する内容のみの受講もできます。

申し込み・問合せ先

●金沢市社会福祉協議会／金沢ボランティアセンター TEL.076-231-3725

今号の内容

- ボランティア講座のお知らせ 1 ページ
- 生活に困窮する人の支援と子どもの貧困対策 2 ページ
- 金沢障害者就業・生活支援センター 3 ページ
- ボランティアグループ紹介 4 ページ
- ボランティア募集情報・ご寄附の報告 4 ページ

生活に困窮する人の支援と子どもの貧困対策

金沢自立生活サポートセンター

生活困窮世帯の増加

失業、介護、離婚、病気など、誰にでも起こりうることをきっかけに、突然、生活に困窮することがあります。また、非正規雇用の拡充などにより、経済的に困窮する世帯が増えています。

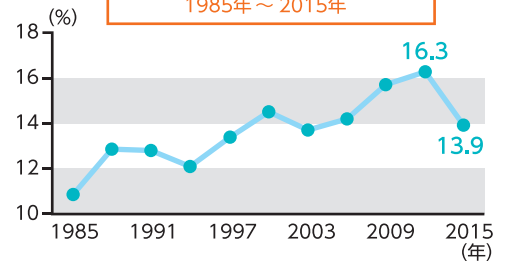
さらに、地域には、働きたくても働けない、住むところがない、社会生活になじめず家に引きこもっているなど、様々な課題を抱え、社会的に孤立し、適切な支援やサービスを受けられないまま生活を送っている人もいます。

7人に1人の子どもが貧困状態

2015年時点の国の調査で、貧困状態にある子どもの割合(子どもの貧困率)は13.9%と、7人に1人にのぼっています。2009年の16.3%からは改善されたとはいえ、依然として高い割合となっています。文部科学省の調査では、学力テストの結果や卒業後の進路に世帯の年収が影響することが分かっています。家庭がどのような経済状況であっても同じようなチャンスがある社会をつくり、貧困の連鎖を断ち切っていくことが求められています。

子どもの貧困率の推移

1985年～2015年



生活に困窮する人の相談支援・子どもの進学等の支援

金沢自立生活サポートセンターでは、生活に困窮している人のあらゆる相談に応じています。仕事がなかなか見つからない、借金の返済が多く今の収入だけでは生活が苦しい、家賃や公共料金(電気、ガス、水道代など)を滞納している…。このような経済的な困りごとや就労などについて、専門の支援員が課題等を整理しながら、ひとり一人の状況に合わせた支援プランを作成し、自立に向けた支援を行っています。

また、市内の大学や教育委員会等との協力により、子どもの学習支援事業を実施し、中学生の高校進学に向けた支援と社会的な居場所づくり等に取り組んでいます。高校や大学等への進学費用などを貸付する、生活福祉資金(教育支援資金)の相談・申請も受付けています。



中学生等の学習支援と居場所の提供

子どもの学習支援事業



生活困窮世帯の中学生等を対象とした学習支援教室を開催しています。教室では大学生のボランティアが、生徒の学力やペースに合わせて、勉強を教えています。

場 所 金沢市松ヶ枝福祉館

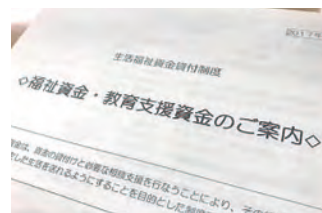
開催日 金曜日(毎週)・土曜日(月2回)

参加費無料・交通費全額補助(バス回数券支給)

※世帯の収入などに関する要件があります。

高校・大学等への進学・就学費用貸付

生活福祉資金貸付制度(教育支援資金)



低所得世帯等に対して、高校や大学等の入学・就学に係る費用を無利子で貸し付けする制度です。審査があります。

貸付上限 就学支度費(入学金等)…………… 500,000円

教育支援費(学費等) …… 〈高校〉月35,000円※

…………… 〈大学〉月65,000円※

※特に必要と認める場合は1.5倍まで

※据置期間(卒業後6ヶ月)経過後、20年以内に償還

社会福祉法人金沢市社会福祉協議会 **金沢自立生活サポートセンター**

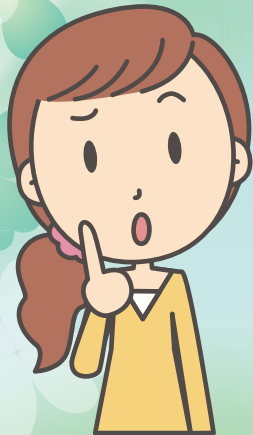
TEL.076-231-3720 FAX.076-231-3560

Eメール.support@kana-syakyo.jp 土・日・祝日および年末年始はお休みです。

金沢障害者就業・生活支援センター では…

障害のある人の就職や職場定着のため、関係機関と協力して、就業及び日常生活の相談支援を行っています。

また、障害のある人を雇用している企業の方、雇用を考えている企業の方からのご相談をお受けしています。



就労を希望のAさん

自分ひとりでの求職活動は不安。
何から始めたら良い？
障害や病気を知らせたほうが良い？

就労中のBさん

仕事がうまくいかない…。
相談できるところはないか？



障害のある人を 雇用している企業のCさん

障害のある人が働いているが困っている
ことがある。どこかに相談したい。



このようなご相談をうかがっています。
ご利用の際はまずはお電話ください。



社会福祉法人金沢市社会福祉協議会

金沢障害者就業・生活支援センター

TEL.076-231-0800 FAX.076-231-0801

Eメール.K-nakapotu@po5.nsk.ne.jp 土・日・祝日および年末年始はお休みです。

ボランティアグループ紹介 ササユリ編物サークル

- 活動の内容について教えてください。
- 毛糸のひざ掛けや肩掛けを手編みで製作し、金沢市内の高齢者施設に寄贈する活動をしています。昨年は2カ所の施設に、ひざ掛け等を各20枚ずつ寄贈しました。普段は仕事や家事の合間に自分のペースで毛糸を編む作業をしており、一枚のひざ掛けを作るのに、1~2ヶ月ほどかかります。月に1回開催する定例会では、各自が編んだパーツを持ち寄り、それを繋げて一つの作品にすることもあります。楽しくおしゃべりしながら、編み方について相談したり、会員同士の親睦を深めています。
- ボランティア活動をしていてやりがいを感じる時はどんな時ですか？
- 寄贈した施設からお礼状をいただいた際、ひざ掛けを使用して笑顔やピースサイン姿の利用者の写真が同封されており、大変嬉しく思いました。利用者には明るい色合いの編物が人気があるようです。少しでも喜んでいただけるように、色の組み合わせや模様を考えて工夫しています。手編みのぬくもりを感じて、冬を暖かく過ごして欲しいです。
- 最後にメッセージをお願いします。
- 金沢ボランティア大学の卒業生を主体として、編み物を好きな人が誘い合って活動を始めました。今年で結成から20年を迎え、メンバーの入れ替わりを経て、現在12名の女性が登録しています。新規会員も募集中ですので、編物が好きな方は一緒に活動してみませんか？ また、ご不要になった毛糸の寄付も募っています。ご協力いただける方はご連絡ください。



連絡先 代表：赤田 昭乃（あかだ あきの） ☎ 090-2372-9138

このコーナーでは、金沢市内で活動をされているボランティアグループを紹介します。このページで紹介するグループでは、随時、仲間を募集しています。ボランティア活動に興味がある方は、連絡先までお問い合わせください。また、金沢ボランティアセンターでは、「ボランティア活動がしたい」、「ボランティア情報が欲しい」などの相談に応じています。お気軽にご相談ください。

障害者施設での

ボランティア募集情報

ボランティアが初めての方も大丈夫！ ボランティア募集のお知らせです。



サークル活動のお手伝い

- 【内容】 サークル活動(パソコン、書道、絵画、トランプ等)のお手伝い、レクリエーションなどを通して利用者さんと楽しく過ごしてみませんか？ 洗濯物たたみやお祭りのお手伝いも募集しています。
- 【活動日】 月～金曜日 9:30～16:00 (日時応相談)
- 【連絡先】 障害者支援施設 金沢湖南苑 (金沢市忠縄町380番地) 電話：076-258-6001 担当：中谷



喫茶コーナーのお手伝い

- 【内容】 利用者さんに余暇を楽しんでいただく活動や清掃などのお手伝いを募集しています。
①喫茶コーナーのお手伝い ②生花の講師 ③カラオケのお手伝い
④車いすや施設内の清掃 ⑤洗濯物たたみ
- 【活動日】 ①土・日曜日 14:00～15:00 ②水曜日(月1回) 13:30～15:00
③土曜日(月1回)9:45～11:00 ④⑤月～金曜日 9:00～16:00(日時応相談)
- 【連絡先】 障害者支援施設 ハビリポート若葉・若竹 (金沢市別所町クの10番地) 電話：076-247-6787 担当：荒木



陶芸教室の講師

- 【内容】 不定期で開催しているイベントにて、利用者さんに陶芸を教えてください方を募集しています。演芸(歌や手品)の披露をしてくださる方も募集中です。
- 【活動日】 土曜日 10:00～(時間応相談)
- 【連絡先】 就労継続支援B型指定事業所 びあもーる (金沢市大額1-352) 電話：076-213-5131 担当：大西

ご寄附ありがとうございました

寄附者名 (H29.9.1～10.31)

【福祉ボランティア基金】

・二飯田 成一様

積立額 **54,456,224円**

(平成29年10月31日現在)

本会では、皆さまからのご寄附を受け付けています。今後とも皆さまの温かいご支援をお願いいたします。皆さまからのご寄附は、地域福祉活動やボランティア活動推進のため活用させていただきます。 ※寄附者には税制上の優遇措置があります。

金沢市社会福祉協議会へのアクセス



【住所】 石川県金沢市高岡町7-25
金沢市松ヶ枝福祉館内
武蔵ヶ辻・近江町市場バス停から徒歩5分 南町・尾山神社バス停から徒歩3分
環境のためにも公共交通機関を利用しましょう

